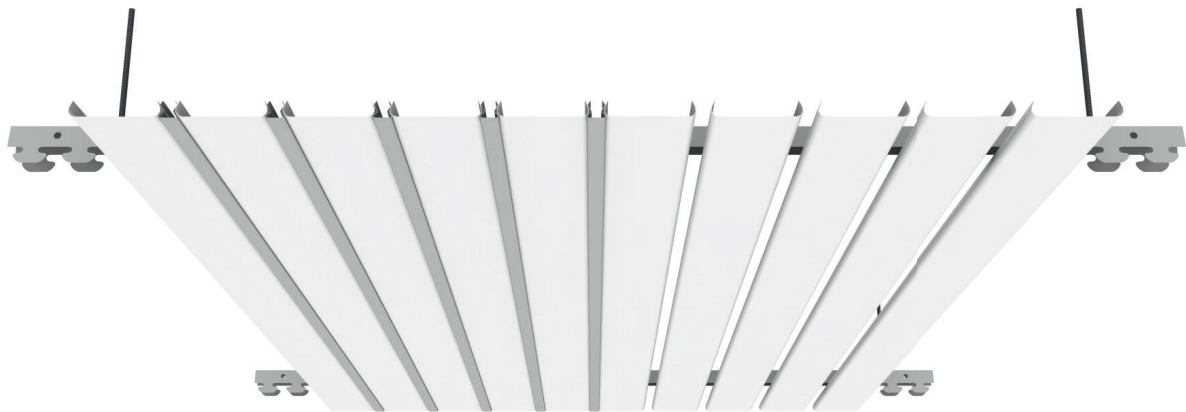


LAMA AB

Cantos redondeados
Entrecalle abierta (sin junquillo)
Entrecalle cerrada (con junquillo)

BENEFICIOS DEL PRODUCTO

- Durabilidad
- Estética
- Variedad de colores
- Facilidad de montaje y desmontaje
- Economía de espacios



Accesibilidad

El sistema de techo es registrable.

Reacción al fuego

Euroclase A1 según norma EN-13501-1.

Medioambiente y salud

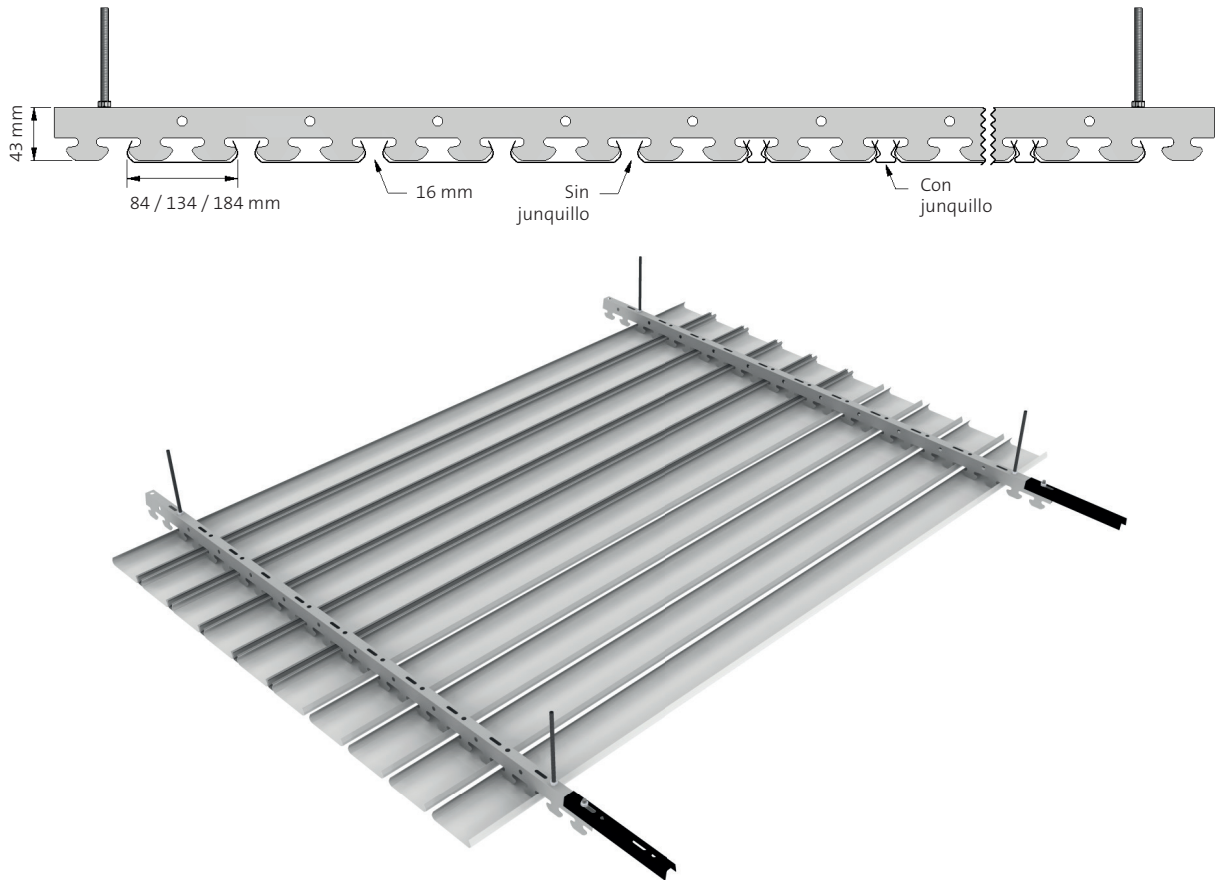
Los techos metálicos de GABELEX en aluminio prelacado son 100% reciclables, no emiten compuestos volátiles orgánicos (COV's) ni formaldehídos, contribuyendo para las certificaciones medioambientales.

Mercado CE

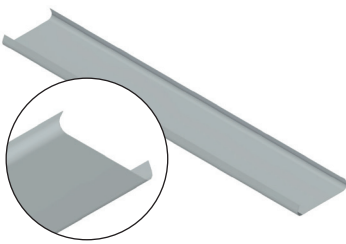
DOP-2019.05

Dimensiones	AB84: Ancho de lama = 84 mm Distancia entre ejes = 100 mm AB134: Ancho de lama = 134 mm Distancia entre ejes = 150 mm AB184: Ancho de lama = 184 mm Distancia entre ejes = 200 mm Largo: variable (máx. 6000 mm)
Entrecalle	Entrecalle abierta de 16 mm Entrecalle cerrada con junquillo de 16 mm
Cantos	Redondeados
Materiales	Aluminio
Espesor	0,5 mm
Acabados	Pre-lacado
Colores	Blanco Gris (RAL 9006) Negro Imitación madera oscura / madera clara
Perforaciones	Bajo consulta

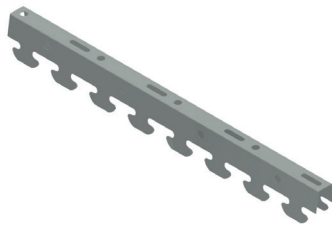
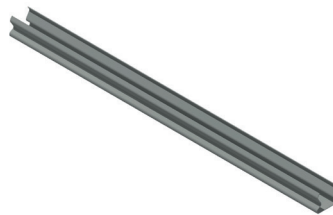
Sistema de montaje



Componentes



Lama AB

Perfil de suspensión
PGFBJunquillo
000BPieza de unión para
perfil PGFB