

# LAMA C

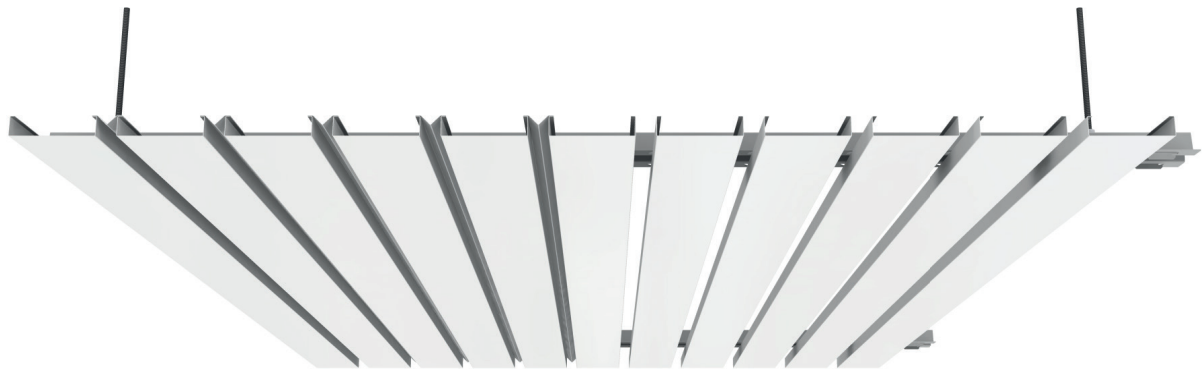
Cantos rectos

Entrecalle abierta (sin junquillo)

Entrecalle cerrada (con junquillo)

## BENEFICIOS DEL PRODUCTO

- Durabilidad
- Estética
- Variedad de colores
- Facilidad de montaje y desmontaje
- Economía de espacios



### Accesibilidad

El sistema de techo es registrable.

### Reacción al fuego

Euroclase A1 según norma EN-13501-1.

### Medioambiente y salud

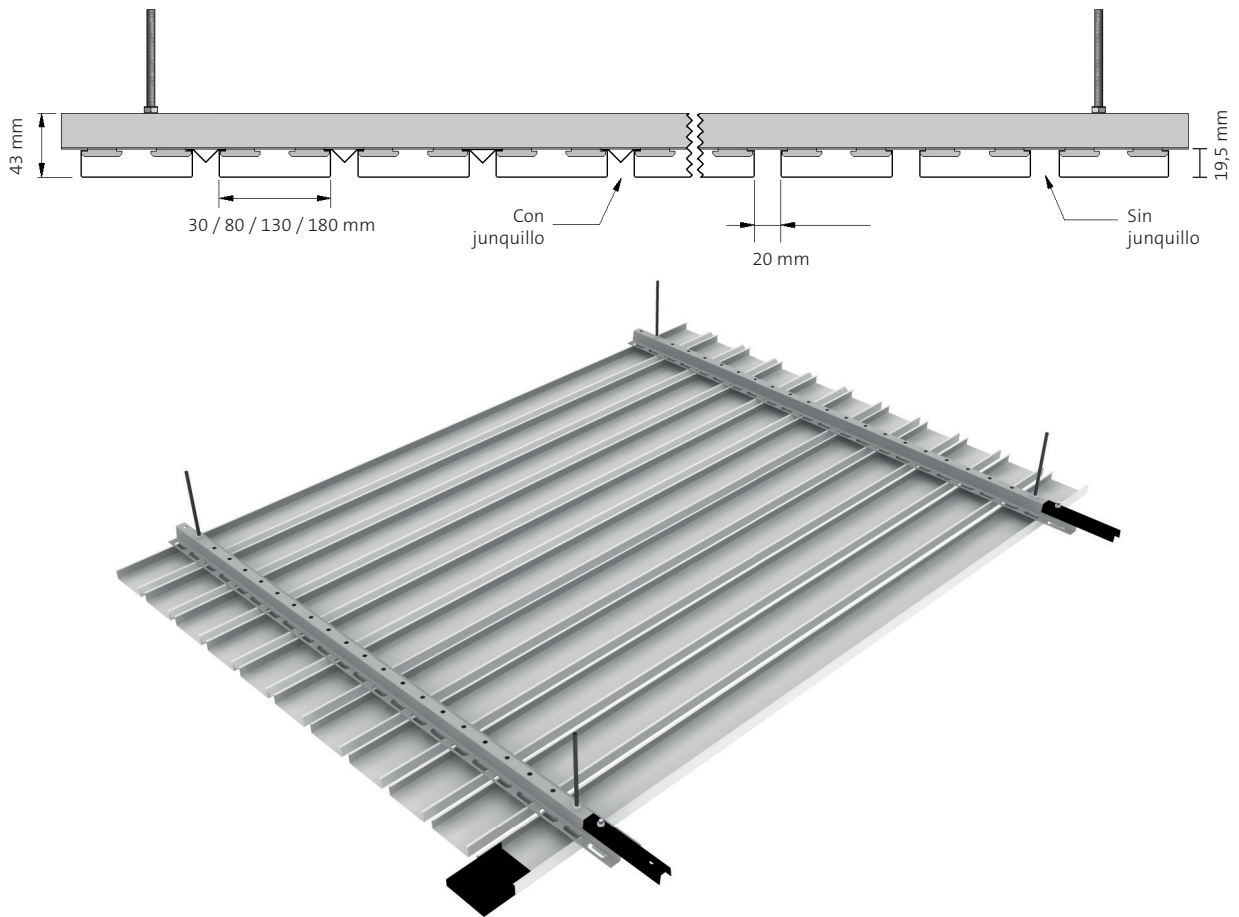
Los techos metálicos de GABELEX en aluminio prelacado son 100% reciclables, no emiten compuestos volátiles orgánicos (COV's) ni formaldehídos, contribuyendo para las certificaciones medioambientales.

### Mercado CE

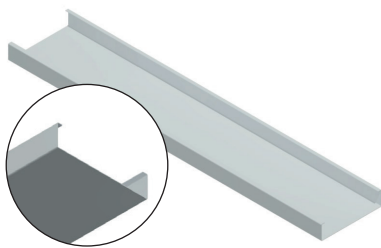
DOP-2019.05

Dimensiones	<b>C30:</b> Ancho de lama = 30 mm Distancia entre ejes = 50 mm <b>C80:</b> Ancho de lama = 80 mm Distancia entre ejes = 100 mm <b>C130:</b> Ancho de lama = 130 mm Distancia entre ejes = 150 mm <b>C180:</b> Ancho de lama = 180 mm Distancia entre ejes = 200 mm  Largo: variable (máx. 4000 mm)
Entrecalle	Entrecalle abierta de 20 mm Entrecalle cerrada con junquillo de 20 mm
Cantos	Rectos
Materiales	Aluminio
Espesor	0,5 mm
Acabados	Pre-lacado
Colores	Blanco Gris (RAL 9006) Negro Imitación madera oscura / madera clara
Perforaciones	Bajo consulta

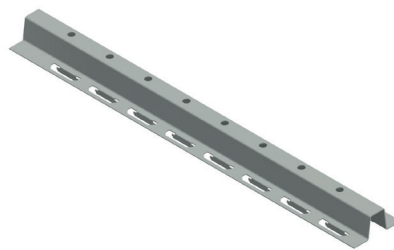
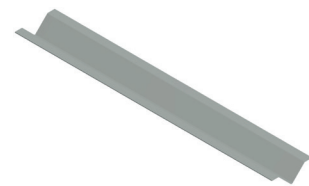
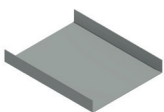
## Sistema de montaje



## Componentes



Lama C

Perfil de suspensión  
PO30Junquillo  
00BCPieza de unión  
para lama CPieza de unión para  
PO30