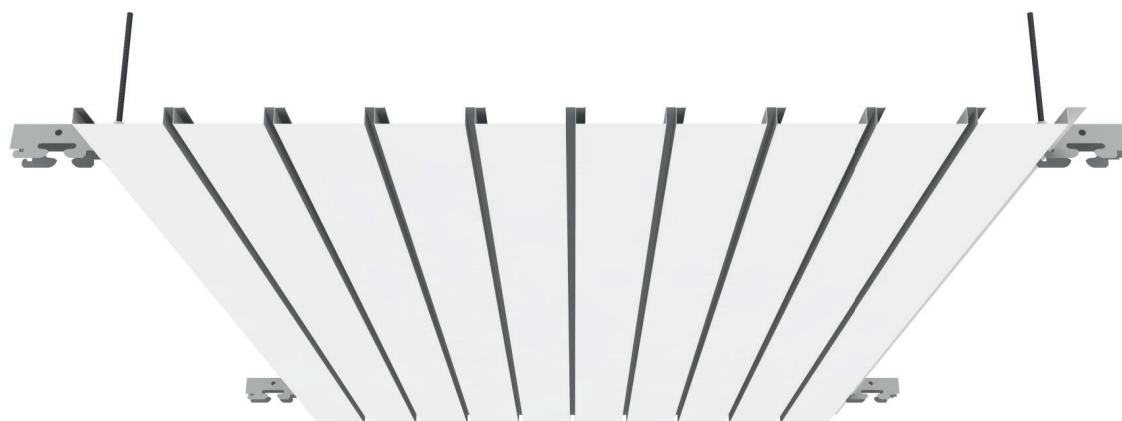


# LAMA G

Cantos rectos  
Entrecalle cerrada

## BENEFICIOS DEL PRODUCTO

- Durabilidad
- Estética
- Variedad de colores
- Facilidad de montaje y desmontaje
- Economía de espacios



### Accesibilidad

El sistema de techo es registrable.

### Reacción al fuego

Euroclase A1 según norma EN-13501-1.

### Medioambiente y salud

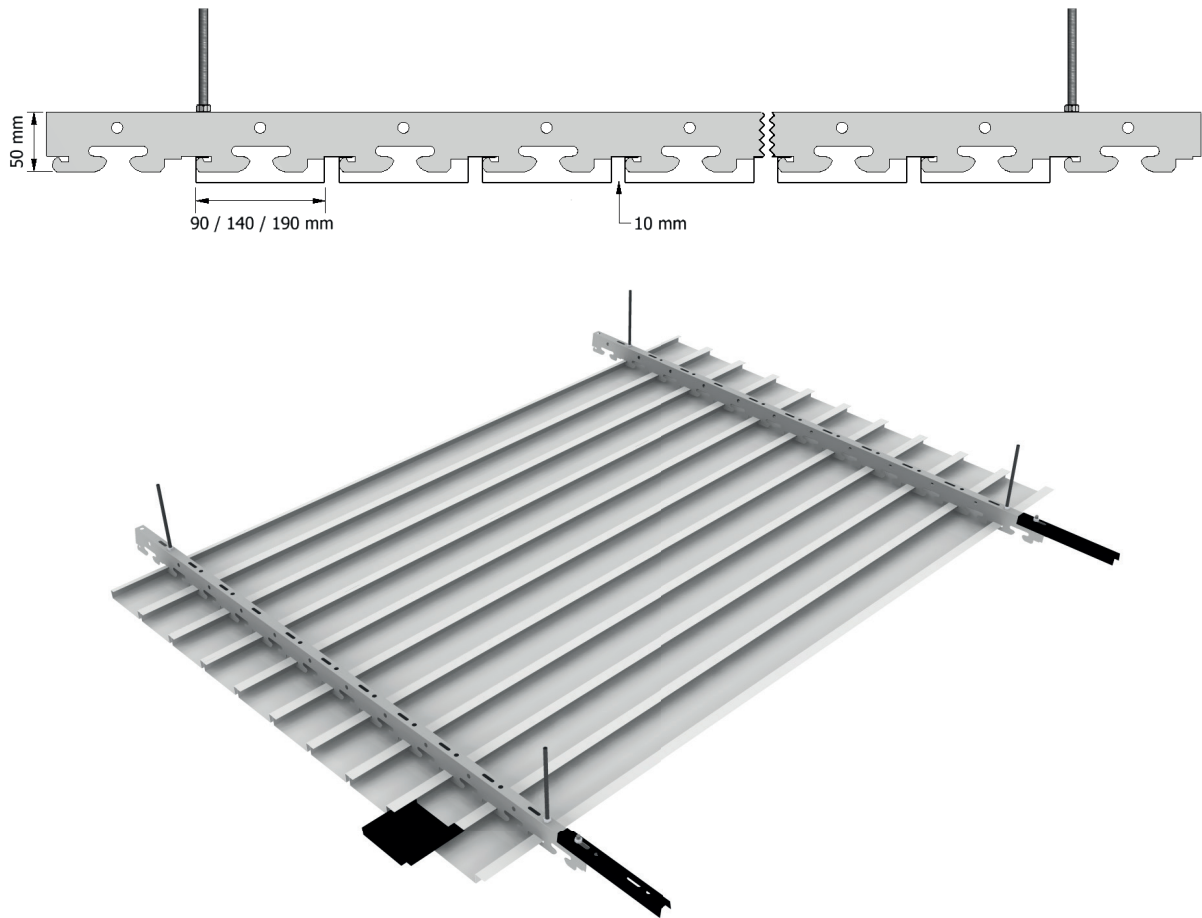
Los techos metálicos de GABELEX en aluminio prelacado son 100% reciclables, no emiten compuestos volátiles orgánicos (COV's) ni formaldehídos, contribuyendo para las certificaciones medioambientales.

### Marcado CE

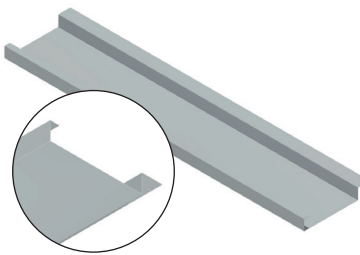
DOP-2019.05

Dimensiones	<b>G90:</b> Ancho de lama = 90 mm Distancia entre ejes = 100 mm  <b>G140:</b> Ancho de lama = 140 mm Distancia entre ejes = 150 mm  <b>G190:</b> Ancho de lama = 190 mm Distancia entre ejes = 200 mm  Largo: variable (máx. 6000 mm)
Entrecalle	Entrecalle cerrada de 10 mm
Cantos	Rectos
Materiales	Aluminio
Espesor	0,5 mm
Acabados	Pre-lacado
Colores	Blanco
	Gris (RAL 9006)
	Negro
	Imitación madera oscura / madera clara
Perforaciones	Bajo consulta

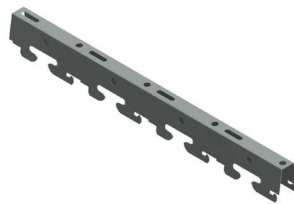
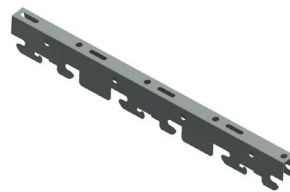
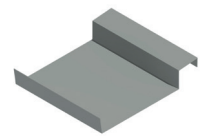
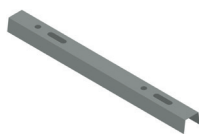
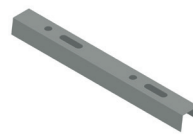
## Sistema de montaje



## Componentes



Lama G

Perfil de suspensión PGG9  
para lamas G90 y G190Perfil de suspensión PGG4  
para lamas G140Pieza de unión  
para lama GPieza de unión para  
perfil PGG4Pieza de unión para  
perfil PGG9