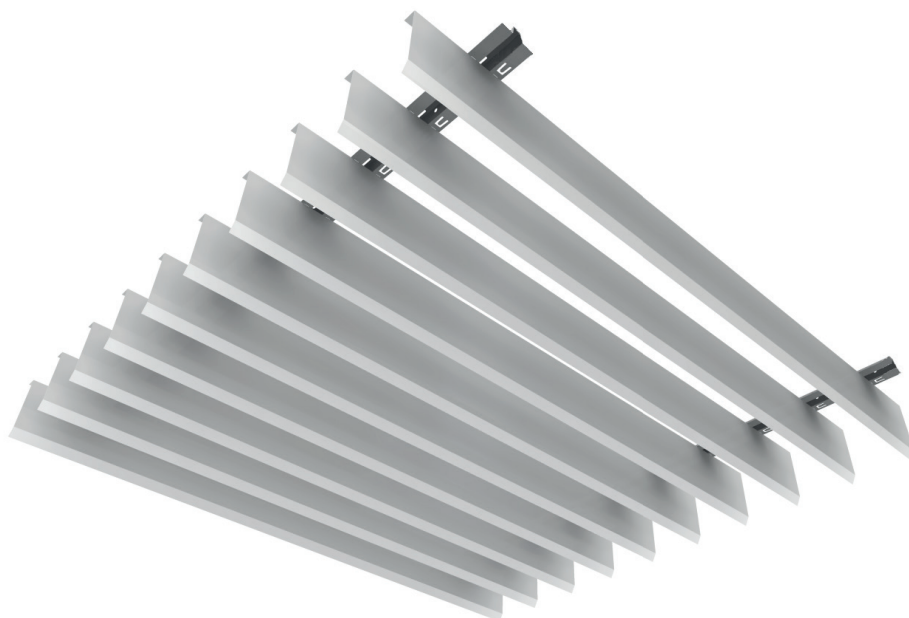


LAMA K1

Vertical

BENEFICIOS DEL PRODUCTO

- Durabilidad
- Estética
- Facilidad de montaje y desmontaje
- Economía de espacios



Accesibilidad

El sistema de techo es registrable.

Reacción al fuego

Euroclase A1 según norma EN-13501-1.

Medioambiente y salud

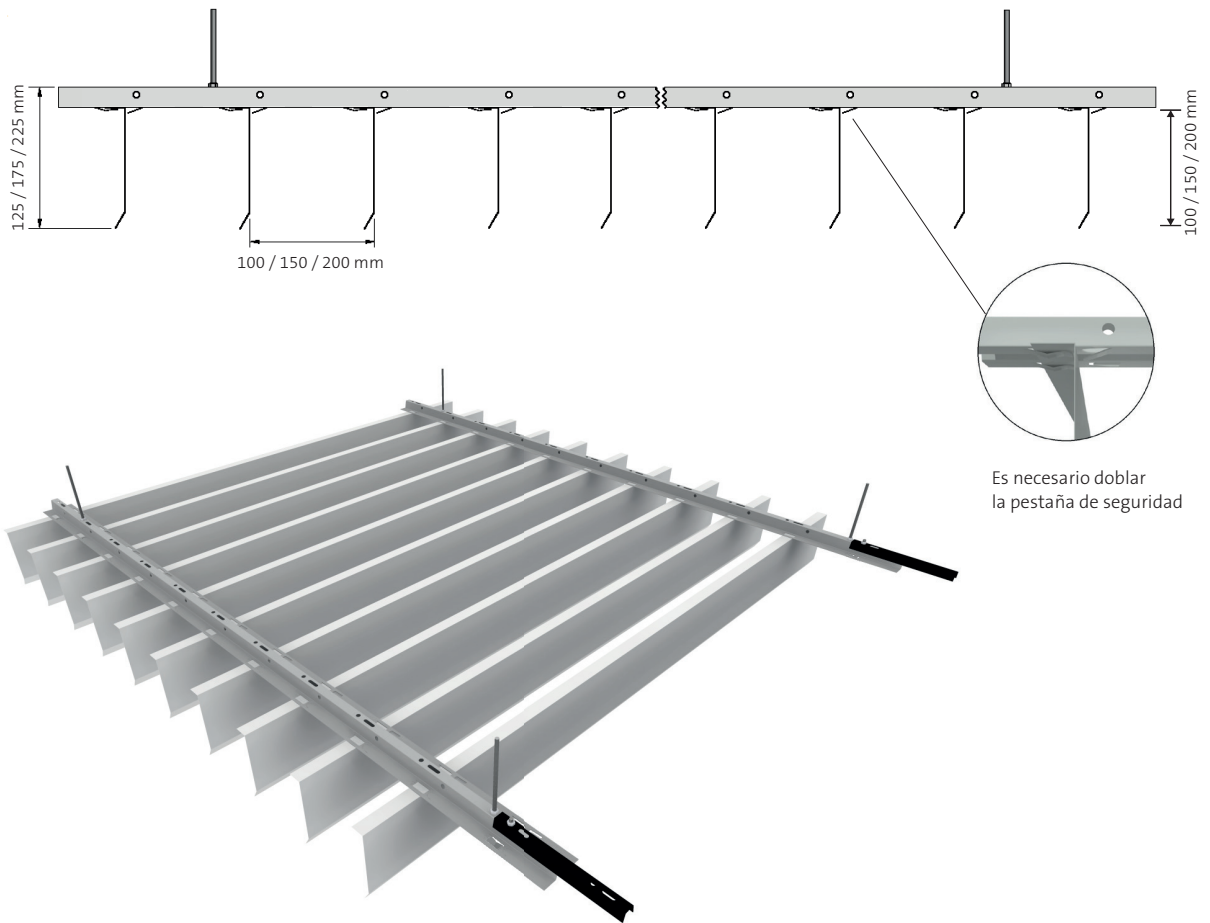
Los techos metálicos de GABELEX en acero prelacado son 100% reciclables, no emiten compuestos volátiles orgánicos (COV's) ni formaldehídos, contribuyendo para las certificaciones medioambientales.

Marcado CE

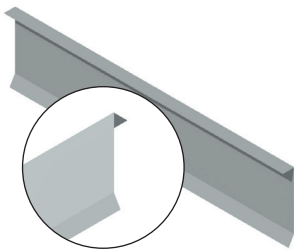
DOP-2019.06

| | |
|--------------|---|
| Dimensiones | K110: Altura de lama = 100 mm. Separación entre lamas = 100 mm K115: Altura de lama = 150 mm Separación entre lamas = 150 mm K120: Altura de lama = 200 mm Separación entre lamas = 200 mm Largo: variable (máx. 4000 mm) |
| Tipo de lama | Vertical |
| Material | Acero |
| Espesor | 0,5 mm |
| Acabado | Pre-lacado a dos caras |
| Colores | Blanco (≈ RAL 9003) Negro |

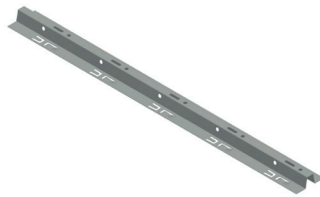
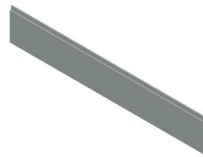
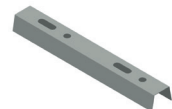
Sistema de montaje



Componentes



Lama K1

Perfil de suspensión
OOPGPieza de unión para
lamas K1Pieza de unión para
perfil OOPG