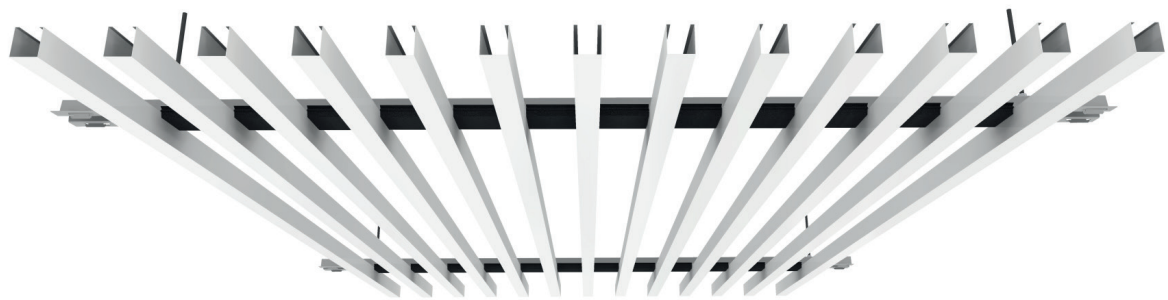


LAMA U30E

Cantos rectos
Entrecalle abierta
Pieza de trabamiento

BENEFICIOS DEL PRODUCTO

- Durabilidad
- Estética
- Variedad de colores
- Facilidad de montaje y desmontaje
- Semiexterior



Accesibilidad

El sistema de techo es registrable.

Reacción al fuego

Euroclase A1 según norma EN-13501-1.

Medioambiente y salud

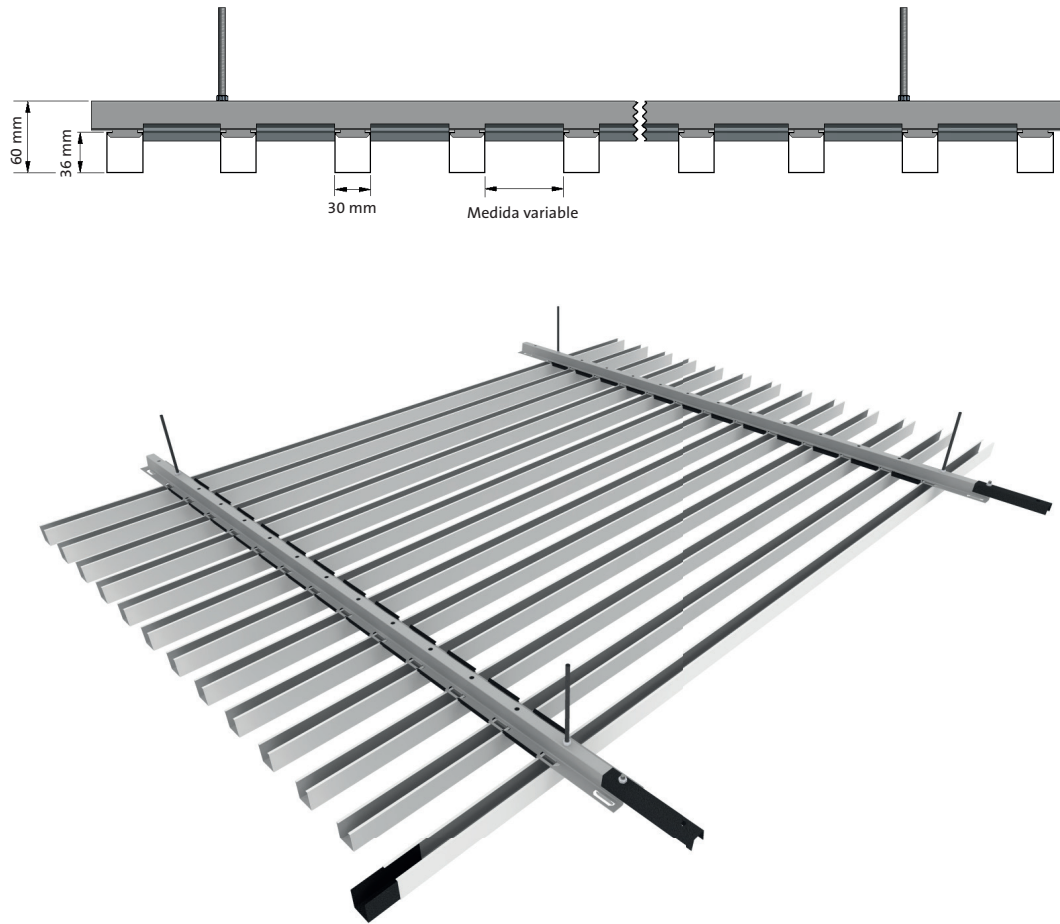
Los techos metálicos de GABELEX en aluminio prelacado son 100% reciclables, no emiten compuestos volátiles orgánicos (COV's) ni formaldehídos, contribuyendo para las certificaciones medioambientales.

Marcado CE

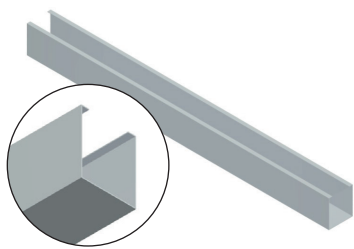
DOP-2019.05

Dimensiones	U30: Ancho de lama = 30 mm Altura de lama = 36 mm Distancia entre ejes = variable Largo: variable (máx. 6000 mm) Otras medidas bajo consulta
Entrecalle	Entrecalle abierta (medida variable)
Cantos	Rectos
Materiales	Aluminio
Espesor	0,5 mm
Acabados	Pre-lacado
Colores	Blanco Gris (RAL 9006) Negro Imitación madera oscura / madera clara
Perforaciones	Bajo consulta

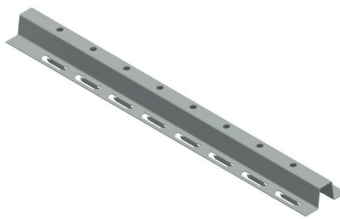
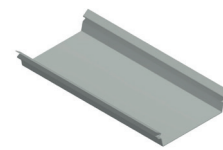
Sistema de montaje



Componentes



Lama U30

Perfil de suspensión
PO30Pieza de trabamiento
PTPOPieza de unión
para lama U30Pieza de unión
para perfil PO30Tope para lamas
U30E