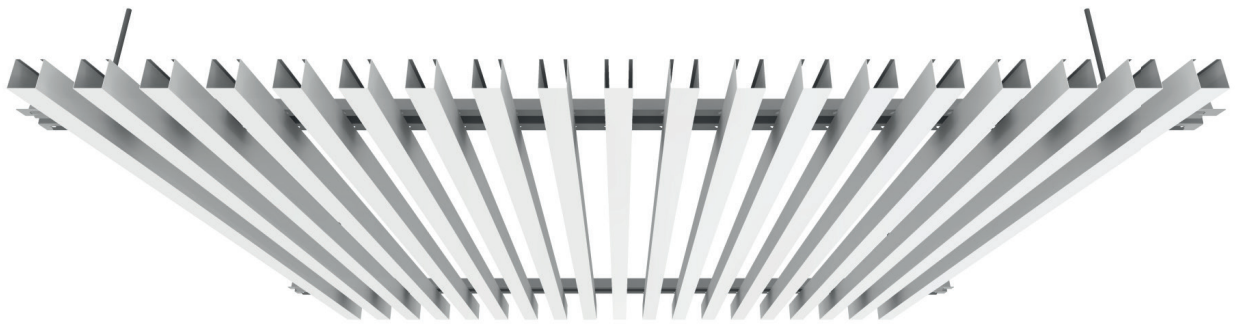


LAMA U30

Canto recto
Entrecalle abierta

BENEFICIOS DEL PRODUCTO

- Durabilidad
- Estética
- Variedad de colores
- Facilidad de montaje y desmontaje
- Economía de espacios



Accesibilidad

El sistema de techo es registrable.

Reacción al fuego

Euroclase A1 según norma EN-13501-1.

Medioambiente y salud

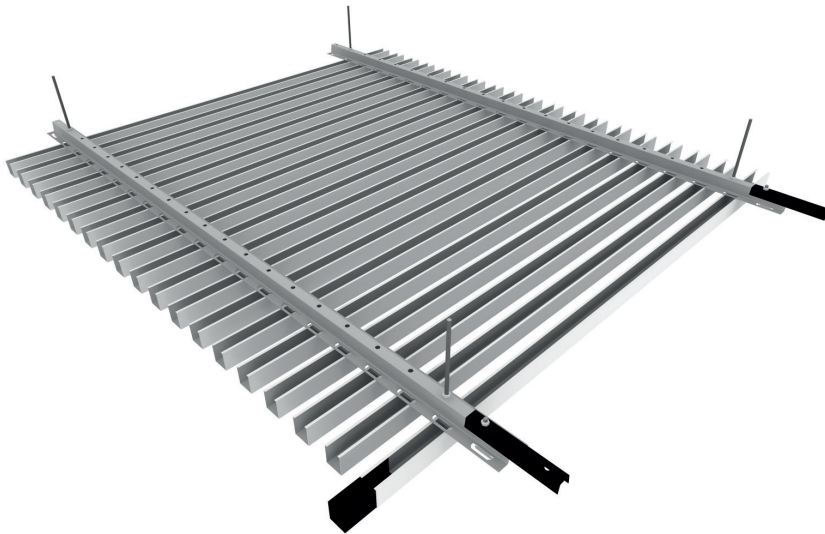
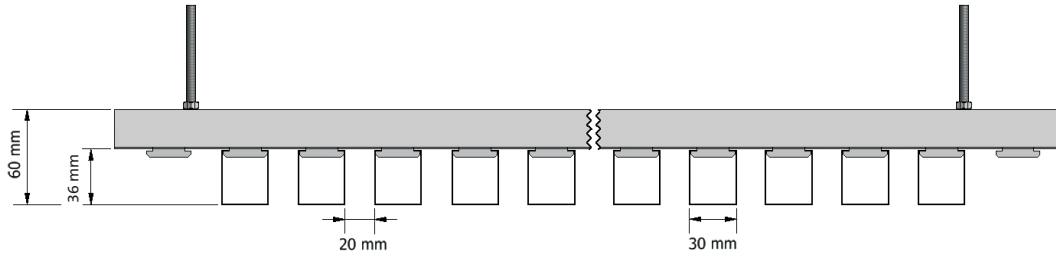
Los techos metálicos de GABELEX en aluminio prelacado son 100% reciclables, no emiten compuestos volátiles orgánicos (COV's) ni formaldehídos, contribuyendo para las certificaciones medioambientales.

Marcado CE

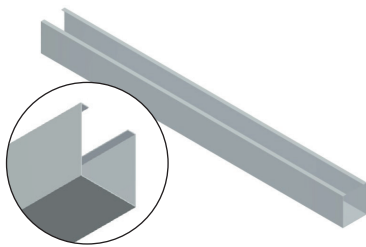
DOP-2019.05

Dimensiones	U30: Ancho de lama = 30 mm Altura de lama = 36 mm Distancia entre ejes = 50 mm
	Largo: variable (máx. 6000 mm)
	Otras medidas bajo consulta
Entrecalle	Entrecalle abierta de 20 mm
Cantos	Rectos
Materiales	Aluminio
Espesor	0,5 mm
Acabados	Pre-lacado
Colores	Blanco
	Gris (RAL 9006)
	Negro
	Imitación madera oscura / madera clara
Perforaciones	Bajo consulta

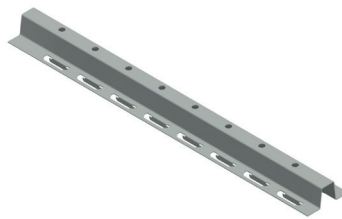
Sistema de montaje



Componentes



Lama U30

Perfil de suspensión
PO30Pieza de unión
para lama U30Pieza de unión
para perfil PO30Tope para lamas
U30